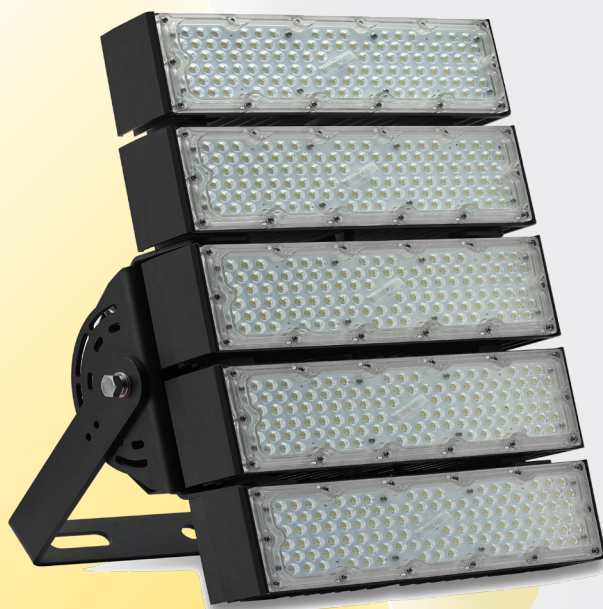


ECCEL 500	
Descriptif technique	Corps et dissipateur en aluminium.
Dimensions	544 x 272 x 180 mm
Poids	13 kg
Caractéristiques LED	560 pièces - couleur température 2700-6500 k
Optiques	Ouverture optique : 25°/30°/45°/60°/90°/120°
Données LED Constructeur	LED SMD 3030 LUMILEDS 126 lm/W
Consommation électrique	500W
Raccordement	Direct sur secteur 230V - Option : Equipé d'une sortie 1-10V pour gradation
Classification	IP 65 - IK 08- CLASSE 1 - C E - RoHS - CRI >80
Durée de vie	L80B20 Durée de vie : 50000 heures Cette garantie ne s'applique pas si le produit a été ouvert, modifié ou réparé et ne couvre pas l'usure normale du produit, le mauvais raccordement, ainsi que les défauts dus à une manipulation brutale ou abusive. Tous nos produits sont testés électriquement.



Ledustry

Spécialiste français d'éclairage
LED pour l'industrie et le sport