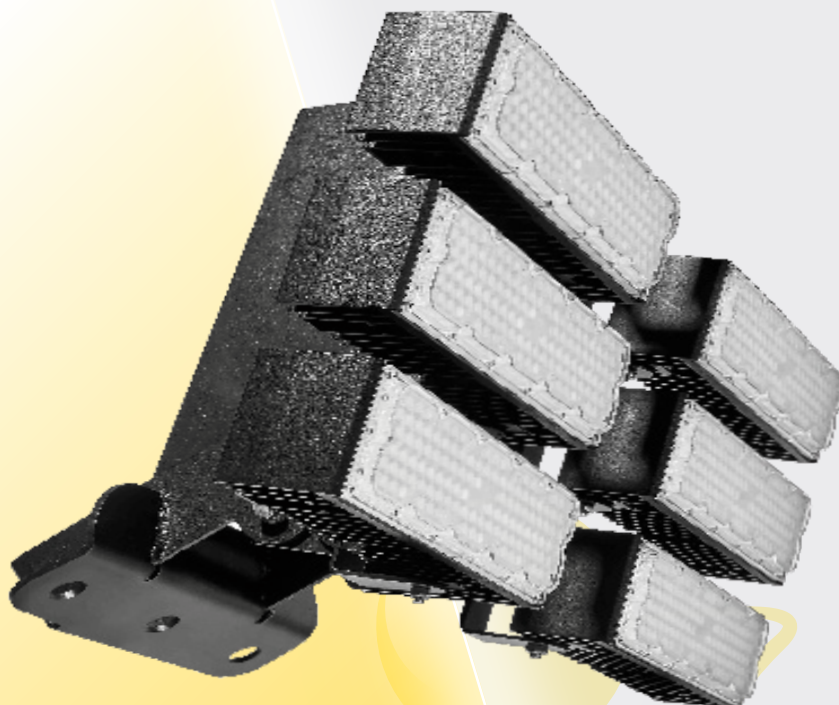


TANGO 600w	
Descriptif technique	Corps et dissipateur en aluminium. Aucune présence de verre dans le luminaire.
Dimensions	642 x 382 x 261 mm
Poids	18,6 kg
Caractéristiques LED	672 pièces - couleur température 2700-6500 k
Optiques	Ouverture optique : 25°/30°/45°/60°/90°/120°
Données LED Constructeur	LED SMD 3030 LUMILEDS 126 lm/W
Consommation électrique	600W
Raccordement	Direct sur secteur- Option : Equipé d'une sortie 1-10V pour gradation
Classification	IP 67 - IK 10 - C E - RoHS - CRI >80
Durée de vie	50000 heures Cette garantie ne s'applique pas si le produit a été ouvert, modifié ou réparé et ne couvre pas l'usure normale du produit, le mauvais raccordement, ainsi que les défauts dus à une manipulation brutale ou abusive. Tous nos produits sont testés électriquement.



Ledustry

Spécialiste français d'éclairage
LED pour l'industrie et le sport