

# RÉFÉRENCE



## Gymnase Chevigny Saint Sauveur (21)

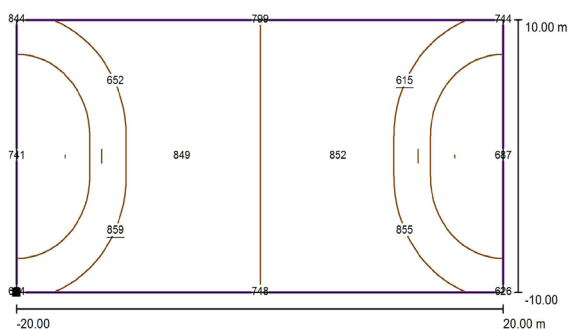
Rénovation éclairage LED du gymnase de Chevigny Saint Sauveur

- Dimensions : 30 mètres x 42 mètres
- Hauteur de pose des luminaires : 8,5 mètres
- Hauteur du bâtiment : 9 mètres

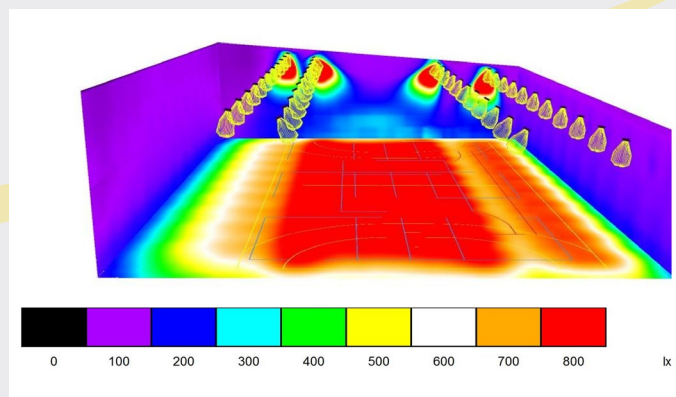





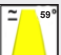



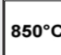



### → Le projet :

- ✓ Rénovation de l'éclairage afin d'être aux normes de l'éclairage des Fédérations Sportives de Basket Ball, de Hand Ball et de Volley Ball.
- ✓ Optimisation du confort visuel avec une maîtrise des coûts énergétiques et une diminution des coûts de maintenance.
- ✓ Niveau éclairage 500 lux



Valeurs en Lux, Echelle 1 : 304



<b>SPORTILED 420x420</b>	
<b>Descriptif technique</b>	Corps et dissipateur en aluminium. Aucune présence de verre dans le luminaire. Optique constitué en polycarbonate.
<b>Dimensions</b>	420 x 420 x 200mm (hors fixation)
<b>Norme</b>	NF EN 12464-1
<b>Caractéristiques LED</b>	 
<b>Optiques</b>	  
<b>Courant d'alimentation</b>	900mA à 1050mA
<b>Consommation électrique</b>	151W à 173W
<b>Risque photobiologique</b>	Classe 0 (aucun risque)
<b>Raccordement</b>	Direct sur secteur 230V - Fourni avec 0,30m de câble en standard Option : Equipé d'une sortie 1-10V pour gradation
<b>Classification</b>	     
<b>Garantie</b>	L80B20 Durée de vie : 50000 heures à 25°C TA pour version/ 900mA. Cette garantie ne s'applique pas si le produit a été ouvert, modifié ou réparé et ne couvre pas l'usure normale du produit, le mauvais raccordement, ainsi que les défauts dus à une manipulation brutale ou abusive. Tous nos produits sont testés électriquement.

### ↳ Les avantages :

- ⇒ Un niveau d'éclairage minimum de 500 lux
- ⇒ Un confort visuel nettement amélioré grâce au choix de la température de couleur des LED, proche de la lumière du jour, d'un coefficient d'uniformité de 0,75 et d'un faible éblouissement des luminaires
- ⇒ Une puissance consommée divisée par 2 et réduction de moitié de la facture énergétique
- ⇒ Un coût de maintenance quasi inexistant grâce à la durée de vie des LED > 50 000 heures
- ⇒ Un allumage instantané
- ⇒ Un produit 100% made in France



**Ledustry**

Fabricant français d'éclairage  
LED pour le sport

3 cottages de la Norges  
21490 Clenay  
tel : + 33 06 64 30 89 86  
mail : sgirodet@ledustry.fr

